



# projet Merodas 2008-2011

<http://whist.institut-telecom.fr/merodas>



**« Pour réussir, il ne suffit pas de prévoir.  
Il faut aussi savoir improviser. »**

**Isaac Asimov**



recherche & développement

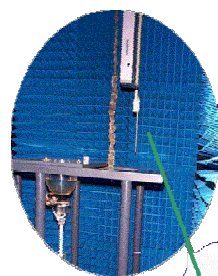




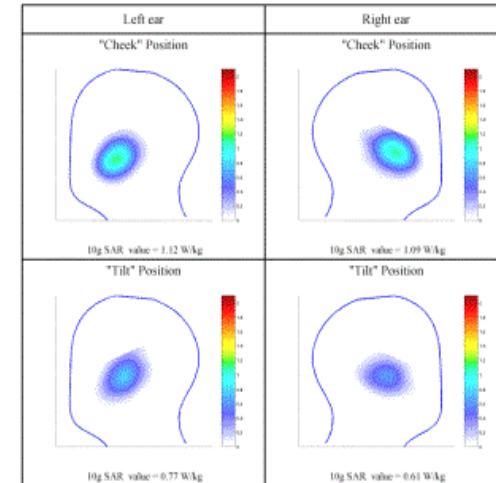
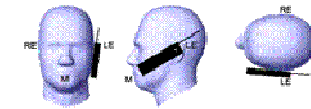
# Mesure de DAS: plus de 10 ans d'efforts

■ 1996

COMOBIO

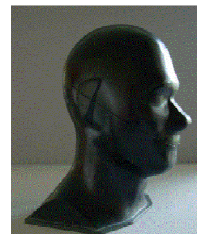


Sonde de mesure

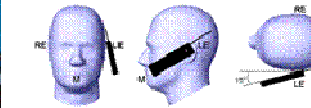


■ 2000

ADONIS

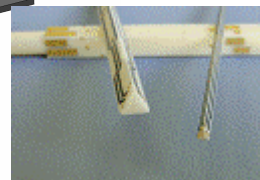


"Check" position of the probe is shown in the figure.



"Tilt" position of the probe is shown in the figure.

■ 2004



■ 2006

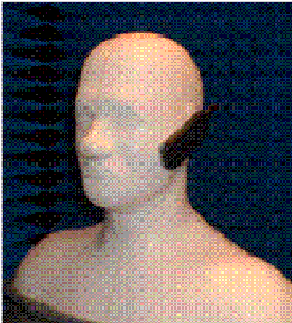
MDP2  
MULTIPASS



Et le robot mécanique était ans la cage et regardait l'opérateur ...

# Se libérer du robot...

- Remplacer le robot mécanique par un réseau de sondes...



- Les verrous
  - miniaturisation des capteurs de DAS
  - transmission des données mesurées pour minimiser la perturbation du champ à mesurer.
  - reconstruire le DAS (dans la zone où l'exposition est la plus importante) à partir des points de mesure fixes.



# Partenaires

---

## Partenaires

- Orange labs
- Satimo
- Telecom Bretagne
- Femto St





# Travaux menés

---

- Miniaturisation des sondes
- Analyse de la reconstruction de la distribution du champs avec un nombre limité de point de mesure fixes

# Perspectives

---

- Finalisation de l'algo de reconstruction
- Développement d'un démonstrateur

